

# Capítulo 1

## Un poco de historia







## ¿Sabías que...?

*Los hermanos Wright hicieron el primer vuelo controlado en la historia de la aviación.*

### Los hermanos Wright

Fuente: Libro "Historia de la aviación". [www.baeronautica.com](http://www.baeronautica.com)

Cuando la historia habla de Wilbur y Orville Wright, toda la aviación se pone de pie para homenajear a sus próceres. Dos hermanos sin formación universitaria, pero con una misma visión que intentaron perseguir por años. Si bien ninguno de ellos acabó sus estudios formales ni fueron a la universidad por diferentes motivos, desde bien jóvenes estuvieron envueltos en la fabricación de artefactos mecánicos fomentando su interés por la invención de nuevos dispositivos. Ya a finales del siglo XIX, los hermanos empezaron con un negocio de reparación, alquiler y venta de bicicletas en 1892, el "Wright Cycle Exchange" en su ciudad natal de Dayton, Ohio.



En esa época, las "bicicletas seguras" habían conquistado al público pues sus dos ruedas de igual tamaño, las hacía mucho más fáciles de montar que la "bicicleta normal", aquella que tenía una rueda más grande que la otra. Mucho de lo que los hermanos aprendieron acerca de las bicicletas, la necesidad de un diseño fuerte y ligero, la importancia del equilibrio y el control, y la resistencia al viento, resultó clave para el desarrollo de sus modelos



aeronáuticos posteriores. Este negocio les permitió financiar su gran pasión, a la que empezaron a dedicarse de manera sistemática a partir de 1899: las investigaciones relativas al vuelo. A fin de recabar toda la información posible, Wilbur declaró formalmente su interés en la aviación en una carta al *Smithsonian Institution* de Washington en la que solicitaba que le enviaran una investigación previa.

*"Soy un entusiasta, pero no soy un chiflado. Quiero aprovechar todo lo que ya se sabe y luego, si es posible, poner mi grano de arena para ... lograr el éxito final"*, escribió en 1899.

Ese mismo año, los hermanos lograron uno de sus avances clave para su avión: un método ligero para controlar el equilibrio y hacer girar el avión. Partiendo de estas aportaciones, Wilbur y Orville Wright se lanzaron a la construcción de cometas y planeadores biplanos, que perfeccionaron gracias a la introducción de elementos como el timón vertical, el elevador horizontal y los alerones. Sus trabajos y la incorporación de estas mejoras les permitieron pronto controlar por completo el movimiento del ingenio en las tres direcciones necesarias para el vuelo.



Para probar sus desarrollos inventaron una instalación, conocida en la actualidad con el nombre de túnel de viento (1901), en la que podían poner a prueba las características aerodinámicas de los ingenios que más tarde construirían, como la máquina voladora de 9,76 metros de

envergadura y 1,52 metros de cuerda, equipada con una cola vertical doble, en la cual se basaron para construir el aeroplano al que, en 1903, adaptaron un motor de combustión interna: fue el primer ingenio volador más pesado que el aire. Los vuelos iniciales de este aparato tuvieron lugar el 17 de diciembre de 1903, en las llanuras de Kill Devil (cerca de Kitty Hawk, en Carolina del Norte), y permitieron a Wilbur, ante la mirada de sólo cinco testigos, protagonizar un vuelo de casi un minuto de duración durante el cual recorrió unos 850 pies (aproximadamente 26 metros). Para llevar a cabo esta gesta histórica, que señala el inicio de la aviación y el primer vuelo controlado en la historia de la humanidad, los Wright construyeron un planeador al que siguió un modelo más evolucionado, llamado Flyer III, con un peso de 388 kg y equipado con dos hélices.

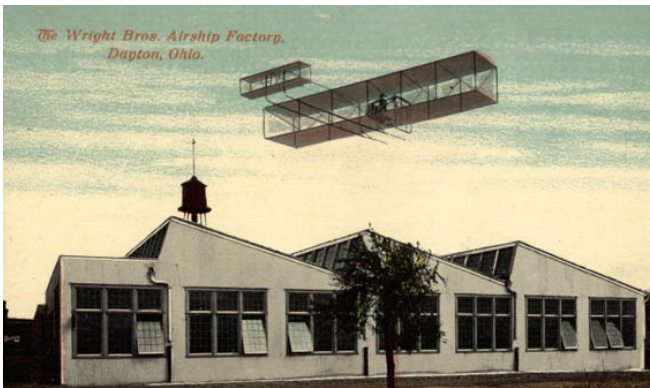


En año 1906, tres años después de la foto que daría vueltas al mundo con modelo de los hermanos Wright volando, la edición británica del periódico London Herald publicaron el logro de los hermanos Wright, mostrando al mundo el nacimiento de lo que hoy conocemos como aviación.

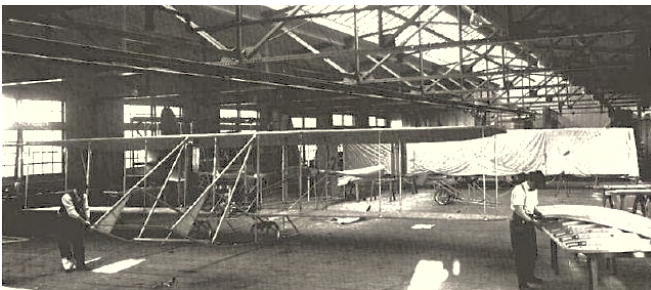


## The Wright Company

“The Wright Company” fue la empresa de aviación comercial de los hermanos Wright, establecida en noviembre de 1909, junto con varios empresarios industriales de Nueva York y Detroit con la intención de capitalizar su invención del modelo de su avión. La compañía mantuvo su oficina central en la ciudad de Nueva York y construyó su fábrica en Dayton, Ohio.



Los dos edificios diseñados para Wright Company en Dayton en 1910 y 1911 fueron los primeros en los Estados Unidos construidos específicamente para una fábrica de aviones.



The Wright Company concentró sus esfuerzos en proteger los derechos de patente de la compañía en lugar de desarrollar nuevos aviones o componentes de aviones, creyendo que las innovaciones dañarían los esfuerzos de la compañía para obtener regalías de fabricantes competidores o infractores de patentes. Wilbur Wright murió en 1912, y el 15 de octubre de 1915, Orville Wright vendió la compañía. Se estima que la Compañía Wright construyó aproximadamente 120 aviones en todos sus diferentes modelos entre 1910 y 1915. La mayoría de ellos pensados con fines militares ya que las fuerzas armadas de los Estados Unidos, parecían ser su principal cliente.



### ¿Sabías que...?

*Una replica exacta del primer avión de los hermanos Wright se exhibe en el Smithsonian Institute ubicado en la ciudad de Washington DC.*

## Clyde Cessna

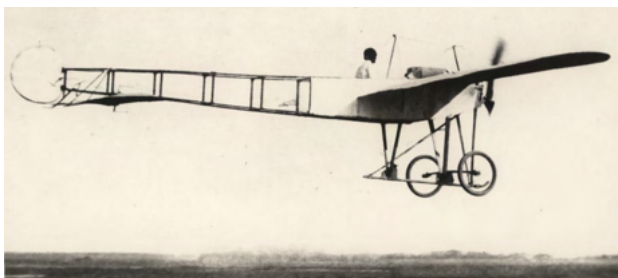
Fuente: Libro "Historia de la aviación". [www.baeronautica.com](http://www.baeronautica.com)

Luego del exitoso auge de los hermanos Wright en la primera década del siglo XX, comenzaron a aparecer aficionados y emprendedores con el mismo sueño que los hermanos, lograr conquistar los cielos. Este fue el caso de Clyde Cessna, un granjero que creció cerca de Raymond, Kansas. Clyde era un ingeniero por naturaleza, tenía pasión por saber cómo funcionaban las cosas.



Con el objeto de financiar sus proyectos, Clyde trabajó en diferentes áreas hasta llegar a la industria automotriz, donde su afán empresarial le permitió fundar su propia compañía: *Cessna Automobile Co.* Poco tiempo después, la noticia de que un piloto había cruzado el canal de la mancha en pleno vuelo, despertó el interés de Clyde por perseguir un desafío mayor. Luego de asistir al *Airmeet* de Oklahoma en 1911, Clyde decidió conocer mas sobre su nueva pasión y viajó a Nueva York para trabajar en la línea de ensamblaje de *Queen Airplane Co* durante tres semanas donde aprendió todo lo que pudo sobre la construcción de aviones. En ese corto lapso también tomo algunos vuelos cortos con pilotos de la compañía a fin de conocer la operación de esas fascinantes máquinas voladoras.

Al finalizar sus tres semanas aprendizaje, Clyde retornó a Enid, Oklahoma y decidió construir su propio modelo de aeroplano. Su creación fue un monoplano prometedor construido con maderas y telas y propulsado por un motor modificado de lancha.



A fin de poner a prueba su diseño, Clyde llevó su máquina a las grandes llanuras de sal cerca de Enid, Oklahoma, donde valientemente intentó aprender a volar. Pero para su consternación, en el primer intento, el avión aterrizó bruscamente destrozando gran parte de la estructura y las



reparaciones por el daño en que incurrió costaron cien dólares. Clyde Cessna intentó una y otra vez conquistar el vuelo con su diseño mejorado a cada intento, pero se estrellaba mientras los espectadores se burlaban de él. Finalmente, en el decimotercer intento, el avión de Clyde Cessna logro un planeo constante, pero zigzagueó brevemente en el aire hasta que se estrelló contra los árboles cuando intentó girar. Frustrado, gritó: ***"¡Voy a volar esta cosa, luego la incendiaré y nunca más tendré que ver con los aviones!"***

Ya desanimado, Clyde insistió obstinadamente hasta que finalmente hizo su primer vuelo exitoso en junio de 1911. En poco tiempo, quienes se burlaban de él comenzaron a aclamarlo como un héroe audaz y lo llamaron *"El hombre pájaro de Enid"*.



### ¿Sabías que...?

*A fin de probar la resistencia de las alas en un modelo de avión sin montantes, Clyde decidió parar a 28 hombres sobre las alas demostrando su resistencia.*



### La capital del aire

Cuando la Depresión finalmente obligó a Cessna a cerrar sus puertas en 1931, Clyde y su hijo formaron una compañía para construir aviones personalizados. Su primer producto fue un avión que prometía

mucha velocidad. Clyde lo bautizó señorita Wanda en honor a su hija. Resultó ser un competidor capaz en las carreras aéreas nacionales de 1932. Rediseñado al año siguiente, logró la victoria en la Carrera de la Copa del Coronel Verde y el segundo lugar en otras tres carreras importantes. A continuación, los Cessnas construyeron su corredor más rápido y famoso. Su velocidad le dio la posibilidad de establecer un récord mundial de velocidad de 242 millas por hora. Ya para entonces la localidad de Wichita, Kansas, había tomado renombre internacional por sus hazañas aeronáuticas de la mano del equipo Cessna. A tal punto que la localidad fue bautizada como “Wichita, the air capital”, nombre que aparecía en las publicidades y que perdura hasta el día de hoy que sigue siendo conocida como tal.



Mas de un siglo ha pasado desde los primeros pasos de Clyde Cessna y su visión de marcar un hito en la historia de la aviación. Sin dudas lo ha logrado. Su firma ha desarrollado miles y miles de aviones de diferentes modelos, desde monomotores livianos, pasando por bimotores